



MUSEU ALCARRER

PAISATGE I PATRIMONI
DE LA SOCIETAT INDUSTRIAL



mnactec.cat/museualcarrer


Dossier de premsa



MUSEU DE LA
CIÈNCIA I DE LA
TÈCNICA
DE CATALUNYA



Generalitat de Catalunya
Departament
de Cultura



INTRODUCCIÓ	3
EL PROJECTE	4
ELEMENTS RECOLLITS.....	5
OBJECTIUS.....	9
PARTICIPACIÓ	10
COMITÈ DE TREBALL.....	12
LA PLATAFORMA.....	11
EL mNACTEC.....	13
CONTACTE	14

INTRODUCCIÓ

Dins de les noves concepcions que integren el concepte de patrimoni global, el patrimoni de la societat industrial va a l'avançada en la seva finalitat d'estudiar, conèixer i difondre de forma unitària i global el patrimoni moble, l'immoble, l'intangible i el paisatge. Amb aquesta finalitat, però també amb la de fer del patrimoni cultural un patrimoni plural i participatiu en què la societat adquireixi un paper rellevant, es forja aquest projecte.

Museu al carrer és anar pel carrer, passejar pel territori, veure el país amb els ulls ben oberts, a la descoberta de la ingent petjada que el patrimoni cultural creat i utilitzat per la societat industrial ha deixat en el nostre paisatge. Aquest patrimoni, que es troba fora dels museus, descatalogat, indiferent i oblidat, però que podem reconèixer i posar en valor per la nostra pròpia vinculació social, col·lectiva, emocional i de coneixement viscut i directe, forma part de Museu al carrer com a petjada que la ràpida evolució de la societat contemporània ha deixat al territori, als carrers i al nostre paisatge quotidià.

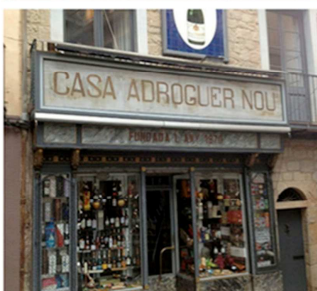
Es tracta d'un projecte participatiu, transversal, ampli i obert, de llarg recorregut, que vol posar en valor uns elements significatius i identificadors de la societat industrial. Entenem per patrimoni de la societat industrial el llegat cultural, social, científic i tècnic de la societat que va néixer amb la revolució industrial (s. XIX) i que va entrar en crisi amb la globalització i les noves tecnologies de la informació (1970-1980). Aquesta societat va viure el sorgiment de la indústria i totes les conseqüències que se'n van derivar: mecanització del treball, èxode rural cap a les ciutats, expansió de la publicitat, naixement dels esports i el turisme, etc.

El patrimoni d'aquesta societat industrial, a més a més d'incloure una màquina o un edifici, passa a ser considerat patrimoni global de la societat contemporània perquè, a través del projecte **Museu al carrer**, inclou també la imatge i la marca, el saber fer, l'ambient, la memòria cultural, la memòria social i col·lectiva, el recorregut històric, el paisatge col·lectiu, etc.



MUSEU ALCARRER

PAISATGE I PATRIMONI
DE LA SOCIETAT INDUSTRIAL



EL PROJECTE

Museu al carrer és un projecte del Museu Nacional de la Ciència i de la Tècnica de Catalunya (mNACTEC) per inventariar, georeferenciar, documentar i posar en valor el patrimoni de la societat industrial que es conserva als pobles i ciutats de Catalunya. És un projecte col·laboratiu de tota la societat, que es construeix de forma progressiva gràcies a la participació ciutadana.

La iniciativa es materialitza en una plataforma web (www.mnactec.cat/museualcarrer) que vol aplegar fotografies i informació dels elements identificatius i corporatius de la societat industrial que es troben als carrers i els paisatges del nostre país. Encara que conserven un important valor testimonial d'una època, molts d'aquests elements no estan documentats, valorats ni protegits, i alguns corren risc de desaparèixer.

El projecte se centra en quatre àmbits: el transport i les comunicacions; la publicitat i la informació; el comerç, i el lleure. Es volen recopilar elements com ara antigues carreteres, benzineres i estacions de trens, rètols publicitaris i de senyalització antics, comerços tradicionals i elements de patrimoni ferroviari.

Aquest patrimoni, un cop documentat i inventariat, passarà a formar part del patrimoni de la societat industrial en què intervé el mNACTEC, que inclou també els elements mobles preservats a les col·leccions dels museus i els béns immobles (edificis industrials, xemeneies, etc.).

MUSEU ALCARRER
PAISATGE I PATRIMONI DE LA SOCIETAT INDUSTRIAL

Cercador 🔍

EL PAISATGE DEL TRANSPORT I LES COMUNICACIONS | EL PAISATGE DE LA PUBLICITAT I LA INFORMACIÓ | EL PAISATGE DEL COMERÇ | EL PAISATGE DEL LLEURE

PARTICIPA-HI ENVIANT LA TEVA IMATGE +

QUÈ ÉS? +
ARXIU +
NOTÍCIES +
COL-LABORADORS +
ENLLAÇOS +

MUSEU DE LA CIÈNCIA I DE LA TÈCNICA DE CATALUNYA | Generalitat de Catalunya Departament de Cultura

CONTACTE +
f t in

SUBSCRIU-T'HI +

Avis legal · Mapa Web
Developed by MOTTO

UN PROJECTE PER DESCOBRIR ELS VESTIGIS DEL PATRIMONI DE LA SOCIETAT INDUSTRIAL DE CATALUNYA

Galeria | Mapa

Grid of images showing industrial heritage: streets, buildings, signs, and infrastructure.

ELEMENTS RECOLLITS

El projecte recull elements de quatre àmbits temàtics: el paisatge del transport i les comunicacions, el paisatge la publicitat i la informació, el paisatge del comerç i el paisatge del lleure.

El paisatge del transport i les comunicacions

Del segle XIX ençà, és innegable la relació del traçat i les tecnologies de les carreteres i dels ferrocarrils amb l'evolució industrial i social de l'època. Aquests nous sistemes de transport i comunicacions de mercaderies i de persones van marcar i configurar un paisatge singular. Amb la modernització dels sistemes de transport i comunicació a finals del segle XX, aquest paisatge és present encara, però en desús i en vies de desaparició: antics traçats de les carreteres, les travessies urbanes, els rètols de senyalització, les fites, les casetes de peons caminers, l'arbrat de carreteres, els sistemes de protecció, la tecnologia de l'obra pública, etc.

Els elements recollits en aquest àmbit es classifiquen en les categories següents:

- El patrimoni històric de les carreteres catalanes
 - Carreteres històriques. Traçats antics i/o abandonats
 - Elements patrimonials de les carreteres catalanes
 - Informació i senyalització a les carreteres catalanes
- El patrimoni històric del ferrocarril
 - Línies històriques del ferrocarril. Traçats antics i/o abandonats
 - Elements patrimonials del ferrocarril



El paisatge de la publicitat i la informació

La producció industrial va necessitar desenvolupar nous, amplis i intensos sistemes de publicitat dels productes que sectorialment elaborava i, a la vegada, nous sistemes d'informació i visualització de l'activitat industrial i de la marca de cada empresa. Amb la seva singularitat, perviuen encara als nostres carrers nombrosos exemples d'identificació publicitària de destacades i primerenques campanyes de màrqueting, de singulars formes de comunicació industrial i empresarial, així com referents identificatius que, mitjançant anuncis ceràmics, plaques corporatives, elements publicitaris, sistemes d'identificació gremial, etc.

Els elements recollits en aquest àmbit es classifiquen en les categories següents:

- Publicitat i informació a places i carrers
- Publicitat i informació específica de les carreteres
- Elements d'identificació i informació corporativa
- Altres elements d'identificació i informació



El paisatge del comerç

Amb l'arribada i el desenvolupament del procés d'industrialització, es va implementar i generalitzar un fet d'especial incidència social com és el d'anar a comprar qualsevol producte, a qualsevol lloc, qualsevol dia i, fins i tot, a qualsevol hora. A poc a poc, es va anar passant d'una societat fonamentada en antics mercats i fires a una diversitat i multiplicitat de botigues que oferien una variada gamma de productes. Aquest paisatge comercial singular i diferenciador en cada localitat, on es podia trobar de tot en una variada multiplicitat de comerços, un a tocar de l'altre, o tot plegat en un sol establiment, ha anat desapareixent de forma ràpida i alarmant en favor de nous sistemes comercials forans, uniformitzadors i impersonals. Aquest àmbit del projecte vol recollir el testimoni gràfic i el valor patrimonial, cultural, social i històric dels comerços antics, centenaris i singulars.

Els elements recollits en aquest àmbit es classifiquen en les categories següents:

- Botigues centenàries i tradicionals
- Activitats comercials en portals
- Elements d'identificació i senyalització comercial



El paisatge del lleure

L'existència de la societat industrial va comportar noves formes de distribuir, aprofitar i regular el temps que les persones disposaven fora de l'àmbit estrictament industrial i productiu. Així el temps de lleure va permetre l'aparició de diverses activitats: el cinema, activitats esportives relacionades directament amb l'activitat industrial, reunions en espais socials associatius, el plantejament de conceptes d'esbarjo i lleure nous com ara el turisme, etc. Cada una d'aquestes activitats del temps de lleure de la societat industrial va deixar importants i destacats elements identificatius amb un alt valor patrimonial, cultural i social.

Els elements recollits en aquest àmbit es classifiquen en les categories següents:

- Ateneus, casinos i societats
- Cinema i teatre
- Esport. Arqueologia de l'esport
- Turisme



OBJECTIUS

Els objectius del projecte són els següents:

- Inventariar i documentar aquells elements del patrimoni cultural de la societat industrial que no es troben en cap museu i/o col·lecció però sí l'abast de la mirada i el coneixement de tothom i en el dia a dia dels carrers i paisatges de Catalunya
- Esdevenir un projecte participatiu i col·laboratiu que es construeix de forma progressiva gracies a la participació de tota la societat i de tot el territori.
- Contribuir de forma activa i participativa a la recerca, la documentació, l'estudi i la posada en valor dels elements patrimonials socialment identificatius d'un determinat moment que forma part del conjunt del patrimoni industrial de Catalunya.
- Difondre l'existència del paisatge de l'època industrial i posar en valor el seu interès cultural, social, de diversitat i de socialització del patrimoni.
- Recollir, classificar, ordenar i posar a disposició de la ciutadania la major i principal informació sobre aquesta tipologia patrimonial de Catalunya.
- Ser un projecte participatiu, innovador, transversal i referent del patrimoni cultural modern i del segle XXI.
- Incorporar el coneixement de la societat industrial i dels seus avenços al discurs del patrimoni cultural global a partir de la generació de diferents àmbits i aspectes que aquesta mateixa societat ha creat: publicitat, comunicacions, mobilitat, lleure, informació, esport, etc.

PARTICIPACIÓ

Els ciutadans o les institucions que vulguin contribuir al projecte **Museu al carrer** hauran de fer arribar les fotografies dels elements i la documentació mínima necessària (nom i descripció de l'element i la població en què es troba) a través del formulari del web o de les xarxes socials Twitter i Instagram amb l'etiqueta **#museualcarrer**.

El mNACTEC es reserva el dret d'incloure o no les contribucions rebudes en funció del seu valor, la qualitat de la imatge o l'encaix en la filosofia del projecte.



LA PLATAFORMA

Tot el material recollit és consultable a través de la mateixa plataforma web de **Museu al carrer** (www.mnactec.cat/museualacarrer), que actua com a repositori del projecte, amb visualitzacions dels elements segons l'àmbit o en un mapa, i amb la possibilitat de fer cerques per paraules clau, tema, municipi, etc.

La plataforma mostra una fitxa per a cada element introduït, on hi consta: nom, autor, data, població, fotografies i descripció.

En el web també es publiquen articles sobre les singularitats d'alguns dels àmbits /o elements del projecte.

The screenshot shows the 'Museu al Carrer' website interface. At the top left is the logo 'MUSEU ALCARRER' with the subtitle 'PAISATGE I PATRIMONI DE LA SOCIETAT INDUSTRIAL'. To the right is a search bar labeled 'Cercador'. Below the logo is a navigation menu with four categories: 'EL PAISATGE DEL TRANSPORT I LES COMUNICACIONS', 'EL PAISATGE DE LA PUBLICITAT I LA INFORMACIÓ', 'EL PAISATGE DEL COMERÇ', and 'EL PAISATGE DEL LLEURE'. The main content area displays a search result for 'ANUNCI XOCOLATES TORRAS'. On the left side of the page, there is a sidebar with sections: 'PARTICIPA-HI ENVIANT LA TEVA IMATGE', 'QUÈ ÉS?', 'VÍDEOS', 'NOTÍCIES', 'COL·LABORADORS', 'ENLLAÇOS', 'CONTACTE', and 'SUBSCRIU-T'HI'. The main content area includes the title 'ANUNCI XOCOLATES TORRAS', metadata (Autor: Ramon Blanch, Data: 07/07/2017, Lloc: Ribes de Freser (Ripollès), Àmbit: EL PAISATGE DE LA PUBLICITAT I LA INFORMACIÓ, Subàmbit: Altra publicitat i informació a les carreteres), and a description: 'Rètol de rajola ceràmica de Xocolates Torras a la carretera N-260. La instal·lació d'aquest tipus d'anunci, que formava part d'una original i innovadora campanya publicitària de Xocolates Torras (Banyoles) dels anys 1960-1970, implementat a moltes de les principals carreteres del país, especialment a la demarcació de Girona, anava destinada a captar l'atenció dels automobilistes.' To the right of the text is a photograph of the ceramic tile sign for 'XOCOLATES TORRAS' mounted on a stone wall. Below the photo are buttons for 'Galeria' and 'Mapa', and a 'COMPARTEIX' button at the bottom right.

COMITÈ DE TREBALL

Direcció, coordinació i seguiment: Museu Nacional de la Ciència i de la Tècnica de Catalunya

Consell assessor: Jordi Pablo, Pere Sala, Enric Satué i Sisco Farràs

Institucions col·laboradores:

- Sistema Territorial del mNACTEC
- Observatori del Paisatge de Catalunya
- Col·lecció d'Automòbils Salvador Claret
- Botigues Museu de Salàs

EL mNACTEC

El Museu Nacional de la Ciència i de la Tècnica de Catalunya (mNACTEC) és un dels tres museus nacionals reconeguts pel Parlament de Catalunya.

La missió del mNACTEC és la de difondre i promocionar el coneixement de la cultura científica, tècnica i industrial i, a la vegada, conservar, estudiar i mostrar la implantació i l'evolució dels avenços científics i tècnics a Catalunya, la seva aplicació industrial i, molt especialment, la seva implicació i incidència social.



La seu del mNACTEC està ubicada a Terrassa, en un dels edificis fabrils més emblemàtics del modernisme català i un dels més bells d'Europa: el Vapor Aymerich, Amat i Jover, antiga fàbrica tèxtil dissenyada per l'arquitecte Lluís Muncunill i construït entre 1907 i 1908.

SISTEMA TERRITORIAL mNACTEC

El mNACTEC lidera una xarxa de 28 centres museístics i patrimonials independents i singulars que expliquen els processos productius industrials al territori català

CONTACTE

Àrea de Comunicació i Difusió
Museu Nacional de la Ciència
i de la Tècnica de Catalunya
(mNACTEC)

Tel. 93 763 89 63
difusio.mnactec@gencat.cat
www.mnactec.cat