

Nova exposició

LEONARDO DA VINCI
El geni i els invents

Dossier de premsa



PRESENTACIÓ	3
L'EXPOSICIÓ	4
ACTIVITATS PARAL·LELES	8
EL mNACTEC	10
CONTACTE	11

PRESENTACIÓ

El Museu Nacional de la Ciència i de la Tècnica de Catalunya (mNACTEC) acull fins al mes de juny del 2017 l'exposició "Leonardo da Vinci. El geni i els invents", una producció italiana dedicada als enginys més destacats de l'artista i inventor renaixentista.

En la mostra s'exposen 40 màquines i enginys ideats per Leonardo da Vinci, construïts a partir dels manuscrits, els esquemes, els dibuixos i les indicacions dels còdexs del geni italià. S'han reproduït de manera fidedigna i amb els materials propis de l'època alguns dels seus ginys més notables, creats sobretot per intentar fer més senzilla la vida de les persones. Aquestes obres van ser dissenyades entre 1482 i 1510.

La finalitat de l'exposició és donar a conèixer la figura de Leonardo da Vinci no només com a pintor i escultor, sinó com a home del Renaixement, amb una visió panoràmica i dinàmica del món. I amb un saber transversal que reunia totes les disciplines de l'època.

L'exposició "Leonardo da Vinci. El geni i els invents" s'exposa des de 2009 de forma permanent a Roma, al Palau de la Cancelleria. La mateixa mostra en format d'exposició itinerant és la que arriba per primera vegada a Catalunya i Espanya al mNACTEC, després d'haver recorregut diverses ciutats del món com Roma, Viena, Istanbul, Berlín, Abu Dhabi i Dubai.

Com a novetat, la mostra al mNACTEC incorpora hologrames a l'espai expositiu, mostrant d'aquesta manera la seva aposta per l'ús de les noves tecnologies. Els hologrames implementats s'utilitzen com a complement al recorregut de l'exposició i aporten una experiència única sensorial al visitant.



L'EXPOSICIÓ

Els objectes de l'exposició "Leonardo da Vinci. El geni i els invents" estan distribuïts segons els quatre elements naturals (aire, aigua, terra i foc). A la mostra també hi ha un apartat dedicat a l'art i un altre als elements virtuals de l'exposició.

MÀQUINES INTERACTIVES MANIPULABLES

S'hi exposen un total de 16 peces que el visitant podrà fer funcionar combinant així l'experiència directa amb l'exploració dels principis físics i mecànics implicats en cada una de les màquines.

La col·lecció inclou aparells com l'higròmetre, que servia per mesurar les condicions atmosfèriques, o la lleva excèntrica, amb la qual es podia transformar el moviment de rotació en moviment lineal altern.



Higròmetre



Lleva excèntrica

AIGUA

Durant l'època en què va viure da Vinci, l'aigua no només era una font d'energia essencial, sinó que els rius i mars eren les vies de comunicació més ràpides i eficients.

En aquest àmbit s'exposen les màquines i els invents extrets dels còdexs de Leonardo da Vinci referents a l'aprofitament de l'aigua, la navegació, la flotació i, fins i tot, els sistemes de salvament de persones. S'hi poden contemplar màquines com el vaixell de pales, el guant palmat i la serradora hidràulica.



Flotadors per caminar sobre l'aigua

AIRE

El visitant podrà veure en aquest àmbit els famosos dissenys d'ales articulades que simulen la morfologia de les ales de les aus, com ara el planador d'ala fixa, la prova de l'ala i l'ornitòpter vertical. Totes les màquines van acompanyades de les fotos dels dibuixos i càlculs que va fer Leonardo da Vinci.



Ornitòpter vertical

TERRA

En aquest apartat dedicat a l'element terra es recullen els mecanismes d'enginyeria civil, com la creació de ponts mitjançant l'enclavament de troncs de fusta, màquines per treballar al camp (com la premsa d'oli o l'hodòmetre, aparell que servia per mesurar distàncies al territori) o bicicletes.



Pont

FOC

Hi ha tota una mostra de ginyes destinats a la defensa i a la guerra, que inclouen màquines sorprenents com un tanc mòbil amb canons o una catapulta. Da Vinci va contribuir a la millora i perfeccionament de moltes armes de foc, com ara el canó, del qual va aprofundir en l'estudi dels projectils i la seva trajectòria.



Canó

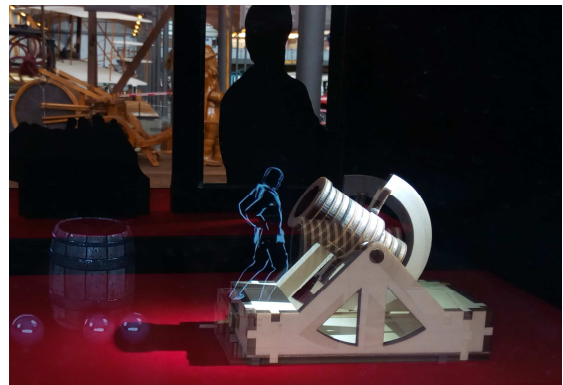


Carro de combat

ELEMENTS VIRTUALS

L'exposició també presenta 9 hologrames, en 6 idiomes, on es poden observar les obres artístiques més interessants de Leonardo, les màquines en moviment o la tècnica utilitzada per pintar els seus quadres.

S'ofereix també un interactiu 3D per tal de veure aparells en funcionament i visitar virtualment l'exposició.

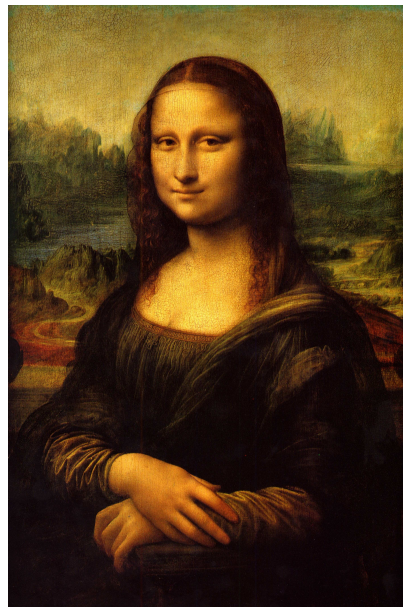


ART

Finalment, la exposició reserva un espai a la reproducció de quatre dels quadres més famosos de l'artista italià. Les reproduccions corresponen a les obres: *Anunciació*, *Dama amb un ermini*, *La Mare de Déu i l'Infant amb Santa Anna* i *La Gioconda*.



Dama amb un ermini

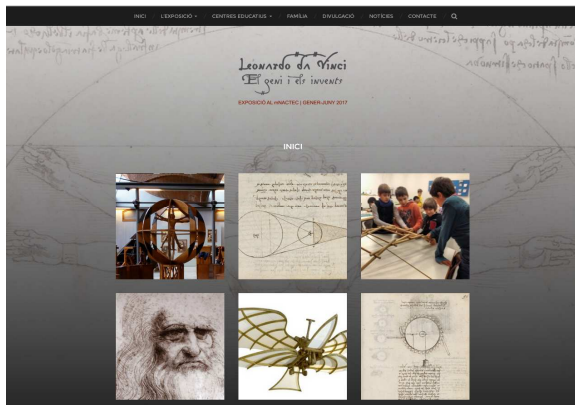


La Gioconda

ACTIVITATS PARAL·LELES

Amb la voluntat d'ampliar l'abast de la mostra, el Museu Nacional de la Ciència i de la Tècnica de Catalunya ha programat diverses activitats al voltant de l'exposició "Leonardo da Vinci: El geni i els invents", tant en l'àmbit educatiu, l'àmbit familiar i l'àmbit de la divulgació.

Totes les activitats i informació complementària al voltant de l'exposició es recullen al web que s'ha creat expressament per a l'ocasió: www.mnactec.cat/leonardo



ÀMBIT EDUCATIU

Els serveis educatius del mNACTEC han creat diverses propostes didàctiques al voltant de l'exposició, que inclouen: tallers i visites guiades, el certamen "Joves Leonardo" i el II Premi Literari mNACTEC per a joves, enguany dedicat a la figura de Leonardo da Vinci.

Activitats educatives

S'han creat activitats adreçades als diversos nivells educatius:

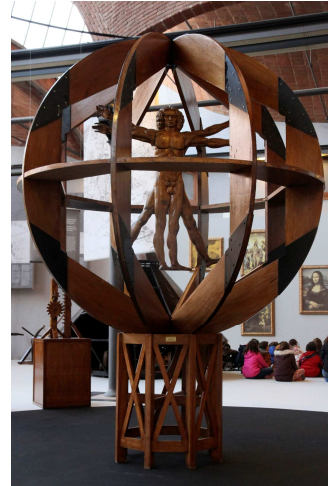
- Visita guiada "Leonardo da Vinci: El geni i els invents" (cicle mitjà i cicle superior d'educació primària)
- Taller: "Les màquines de Leonardo" (cicle superior d'educació primària)
- Visita teatralitzada "Leonardo da Vinci, un geni curiós" (cicle mitjà i cicle superior d'educació primària i 1r cicle d'ESO)
- Visita guiada "Leonardo da Vinci: una ment il·lustrada" (activitat adreçada a ESO, batxillerat i cicles formatius)
- Taller: "Els secrets de Leonardo" (1r, 2n i 3r d'ESO / 4t d'ESO i batxillerat)

Certamen “Joves Leonardo”

“Joves Leonardo” és un concurs en el qual l’alumnat d’educació primària i d’educació secundària desenvolupa un treball relacionat amb la visita a l’exposició “Leonardo da Vinci: El geni i els invents” al mNACTEC. Els participants han de crear un vídeo on exposin el resultat d’aquest treball.

II Premi Literari mNACTEC per a joves

El II Premi Literari mNACTEC per a joves pretén, mitjançant la creació de poemes i contes, estimular noves mirades que posin en valor elements històrics, científics i tècnics al llarg de la història i concretament en el període del Renaixement. El tema d’aquest any és la figura de Leonardo da Vinci.



ÀMBIT FAMILIAR

Durant els mesos que durarà l’exposició, es programaran diverses activitats familiars els caps de setmana relacionades amb la figura de Leonardo i amb els invents que s’exposen a la mostra:

- Visita teatralitzada “Leonardo da Vinci, un geni curiós”
- Tecnologia i innovació: “Descobrim les màquines de Leonardo”
- Tecnologia i innovació: “Els enginys de Leonardo”
- Ciència en família: “Visita guiada a l’exposició Leonardo da Vinci: El geni i els invents”

ÀMBIT DIVULGATIU

És previst que fins al mes de juny es programin diverses conferències i activitats divulgatives al voltant de l’exposició. Properament es publicarà al web el calendari de conferències previstes.

EL mNACTEC

El Museu Nacional de la Ciència i de la Tècnica de Catalunya (mNACTEC) és un dels tres museus nacionals reconeguts pel Parlament de Catalunya.

La missió del mNACTEC és la de difondre i promocionar el coneixement de la cultura científica, tècnica i industrial i, a la vegada, conservar, estudiar i mostrar la implantació i l'evolució dels avenços científics i tècnics a Catalunya, la seva aplicació industrial i, molt especialment, la seva implicació i incidència social.



La seu del mNACTEC està ubicada a Terrassa, en un dels edificis fabrils més emblemàtics del modernisme català i un dels més bells d'Europa: el Vapor Aymerich, Amat i Jover, antiga fàbrica tèxtil dissenyada per l'arquitecte Lluís Muncunill i construït entre 1907 i 1908.

SISTEMA TERRITORIAL mNACTEC

El mNACTEC lidera **una xarxa de 28 centres museístics i patrimonials** independents i singulars que expliquen els processos **productius industrials al territori català**

CONTACTE

**Museu Nacional de la Ciència
i de la Tècnica de Catalunya (mNACTEC)**
Rambla d'Ègara 270 TERRASSA
Tel. 93 736 89 66
www.mnactec.cat

Més informació:
Àrea de Comunicació i Difusió del mNACTEC
Tel. 93 763 89 63
difusio.mnactec@gencat.cat