

**TROBEM**

Ajuda en Fònic a trobar les paraules a la sopa de lletres.

Moltes gràcies per la teva ajuda!

O	N	M	R	O	O	P	P	A	O	E	R	M	A	I
E	E	C	I	E	O	A	O	A	N	D	G	A	R	R
E	F	I	D	C	V	A	D	P	O	O	A	R	S	C
L	T	H	H	E	R	T	Z	S	O	I	I	C	E	D
T	I	N	A	D	O	O	R	I	U	V	O	O	R	A
P	R	O	O	U	B	F	A	E	T	R	N	D	D	
O	I	Z	A	I	R	E	L	O	H	R	A	I	R	S
E	S	N	W	A	D	S	O	A	N	A	O	O	S	N
E	U	C	F	O	E	O	T	E	T	N	U	M	Q	E
E	S	R	I	T	V	O	R	H	A	S	L	T	I	S
A	U	R	I	C	U	L	A	R	T	I	N	S	N	D
Z	T	E	L	L	S	A	U	D	T	S	O	E	D	A
E	C	I	O	Z	E	E	E	L	O	T	E	A	V	B
M	I	A	A	R	U	N	A	I	T	O	S	M	I	R
O	E	A	U	D	I	O	D	O	O	R	E	D	T	T

Hola! Soc en **Fònic**, al col·legi estem fent un treball molt interessant sobre els meus avantpassats i la meva història i necessito la vostra ajuda!

**Som-hi!**

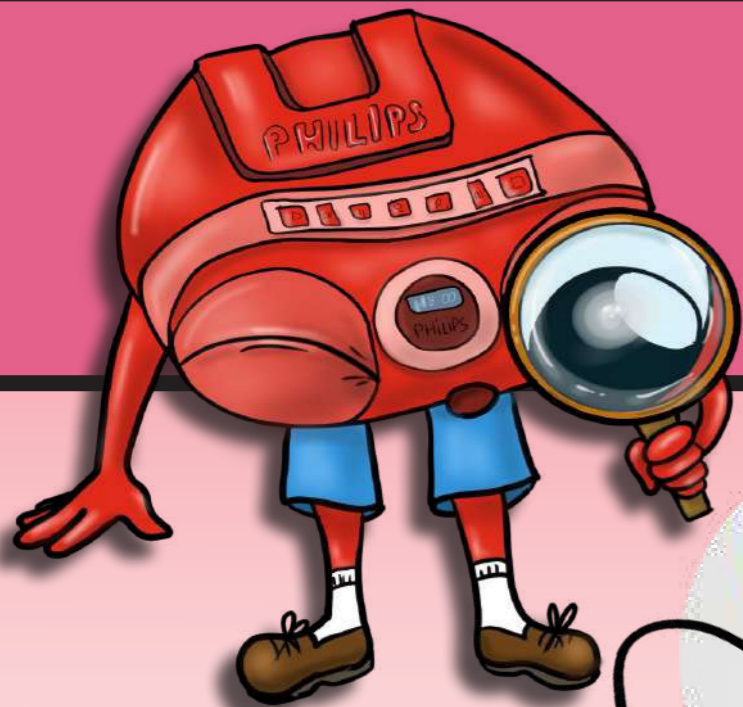
**QÜESTIONS** ?

Ara necessito que m'ajudis amb els teus coneixements sobre qui va fer possible la meva invenció.

- Qui va descobrir les ones electromagnètiques?
- Quins són considerats els pares de la ràdio?
- Quan i qui va fer la primera emissió radiofònica?
- Com es deia la primera llicència d'emissió del món? I la d'Espanya?
- A on es va emetre per primera vegada la ràdio per satèl·lit?



# BUSQUEM



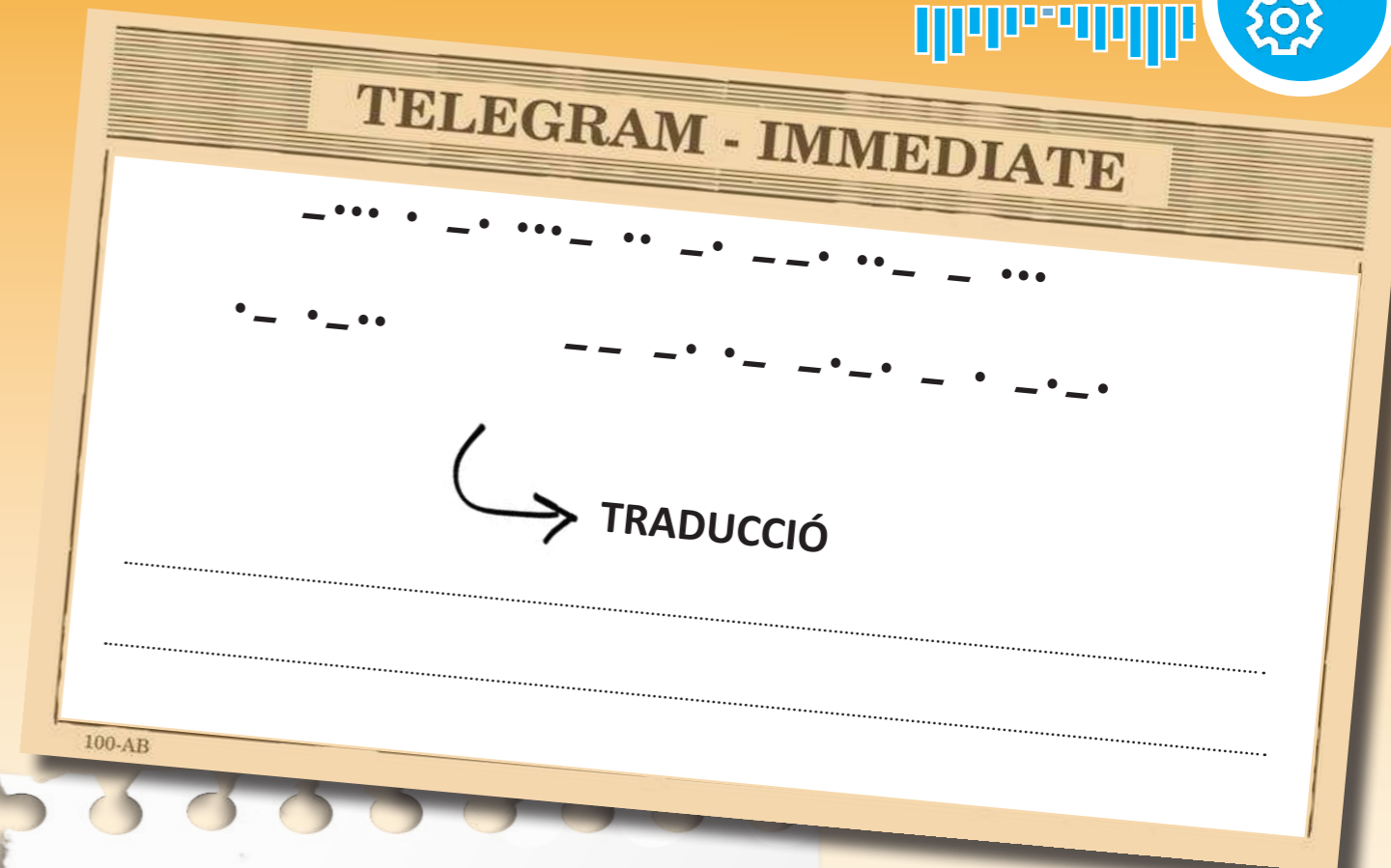
Com es diuen i què fan?

.....  
.....  
.....

# RELACIONEM



- |                  |   |
|------------------|---|
| 1 Descodificació | A El locutor envia un missatge                    |
| 2 Mitjà          | B El receptor desxifra el patró.                  |
| 3 Recepció       | C El transmissor xifra el llenguatge en un patró. |
| 4 Codificació    | D El destinatari entén el missatge.               |
| 5 Enviament      | E Les ones electromagnètiques viatgen a través    |



A	..	J	....	S	...	2	....
B	....	K	--	T	-	3	....
C	....	L	....	U	..	4	....
D	--	M	--	V	...	5	....
E	.	N	--	W	---	6	....
F	....	O	---	X	....	7	....
G	---	P	....	Y	....	8	....
H	....	Q	....	Z	....	9	....
I	..	R	...	1	....	0	....

Ets capaç de desxifrar el missatge fet en Codi Morse Internacional?

